

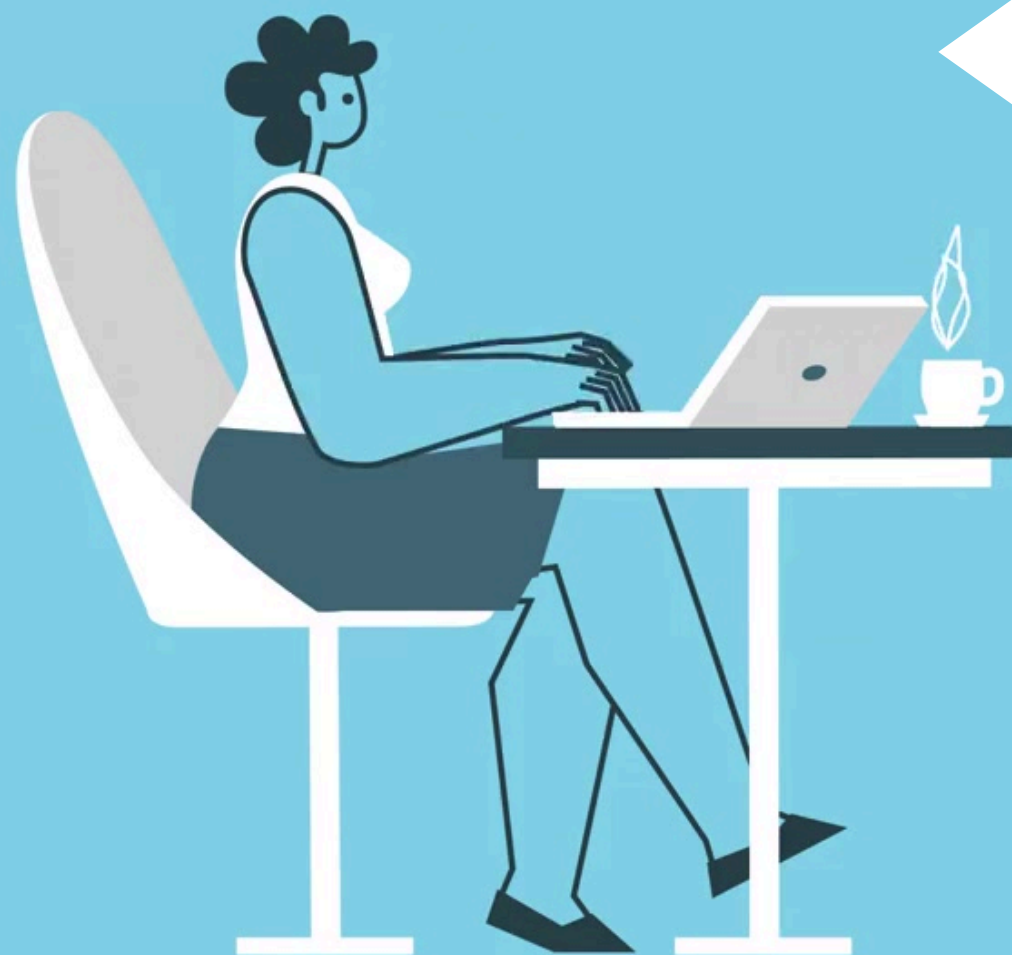
Vous êtes salarié

**Comment
s'inscrire à nos
formations ?**



Rendez-vous sur notre site internet : www.ottnormandie.fr

Cliquez sur “Découvrir nos formations”



NORMANDIE
OTN
Fédération Régionale des Offices de Tourisme

Notre offre de services ▾ Le réseau des OT normands Le Pass Accueil Normandie La Fédération

Découvrir nos formations

Recherche
Offres d'emploi
YouTube
Accessibilité

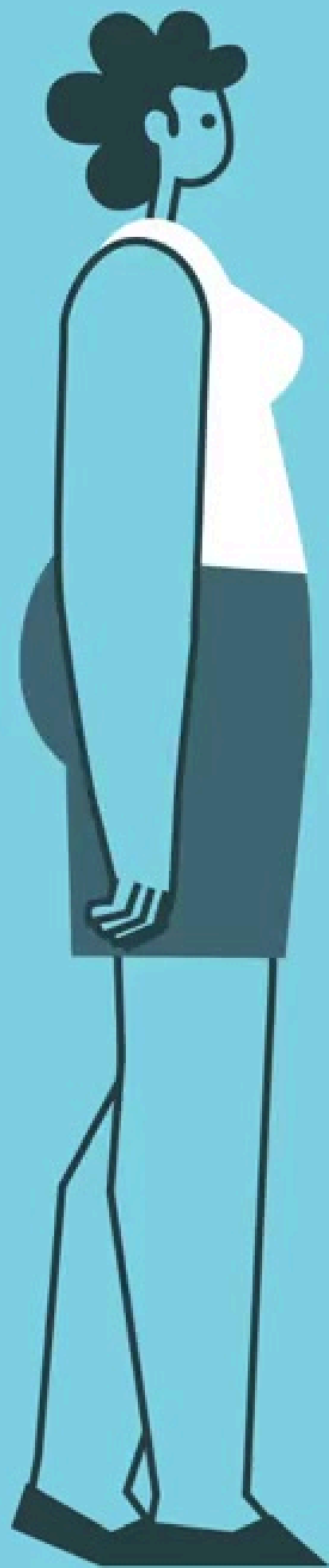
>> Développez votre expertise

Des formations spécialisées pour les professionnels des Offices de Tourisme.

Découvrez notre catalogue complet et accédez à notre espace de formation dédié.

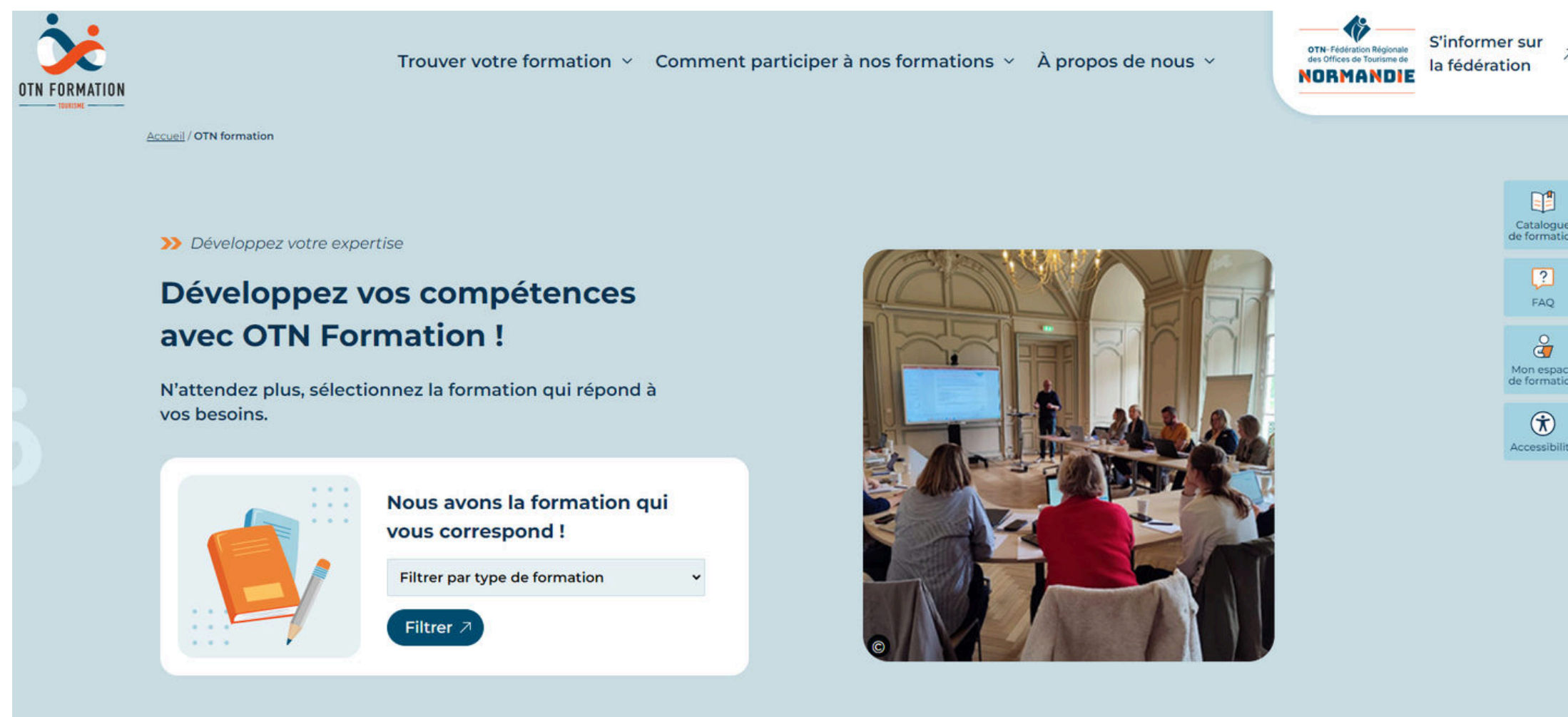
Découvrir nos formations ↗

tourisme normand



Bienvenue sur notre espace web dédié aux formations !

Vous trouverez sur cette page l'intégralité des formations proposées par OTN Formation.



The screenshot shows the OTN Formation website interface. At the top left is the OTN FORMATION TOURISME logo. To its right are navigation links: "Trouver votre formation", "Comment participer à nos formations", and "À propos de nous". On the far right is the logo for "OTN - Fédération Régionale des Offices de Tourisme de NORMANDIE" with the text "S'informer sur la fédération". Below the navigation is a breadcrumb "Accueil / OTN formation". The main content area features the heading "Développez vos compétences avec OTN Formation !" and the sub-heading "Développez votre expertise". Below this is the text "N'attendez plus, sélectionnez la formation qui répond à vos besoins." A filter box contains the text "Nous avons la formation qui vous correspond !" and a dropdown menu "Filtrer par type de formation" with a "Filtrer" button. To the right of the filter box is a photograph of a training session in a room with a projector screen. On the right side of the page is a vertical sidebar with icons for "Catalogue de formation", "FAQ", "Mon espace de formation", and "Accessibilité".



OTN FORMATION
TOURISME

Etape 1

Choisir la formation qui vous convient !

The screenshot shows the OTN FORMATION website interface. At the top left is the logo. Navigation links include 'Trouver votre formation', 'Comment participer à nos formations', and 'À propos de nous'. A link 'S'informer sur la fédération' is also present. The main content area features the heading 'Développez vos compétences avec OTN Formation !' and a sub-heading 'Nous avons la formation qui vous correspond !'. Below this is a filter section with the text 'Filtrer par type de formation' and a 'Filtrer' button. A hand icon is pointing at the filter dropdown. To the right of the filter is a photo of a training session. A sidebar on the right contains links for 'Catalogue de formation', 'FAQ', 'Mon espace de formation', and 'Accessibilité'.

Choisissez une formation à l'aide des filtres thématiques proposés





OTN FORMATION
TOURISME

Etape 1

Choisir la formation qui vous convient !

OTN FORMATION TOURISME

Trouver votre formation ▾ Comment participer à nos formations ▾ À propos de nous ▾

OTN-Fédération Régionale des Offices de Tourisme de NORMANDIE

S'informer sur la fédération ↗

Accueil / OTN formation

» Développez votre expertise

Développez vos compétences avec OTN Formation !

N'attendez plus, sélectionnez la formation qui répond à vos besoins.

Nous avons la formation qui vous correspond !

Filtrer par type de formation ▾

Filtrer ↗

Catalogue de formation

FAQ

Mon espace de formation

Accessibilité

OU

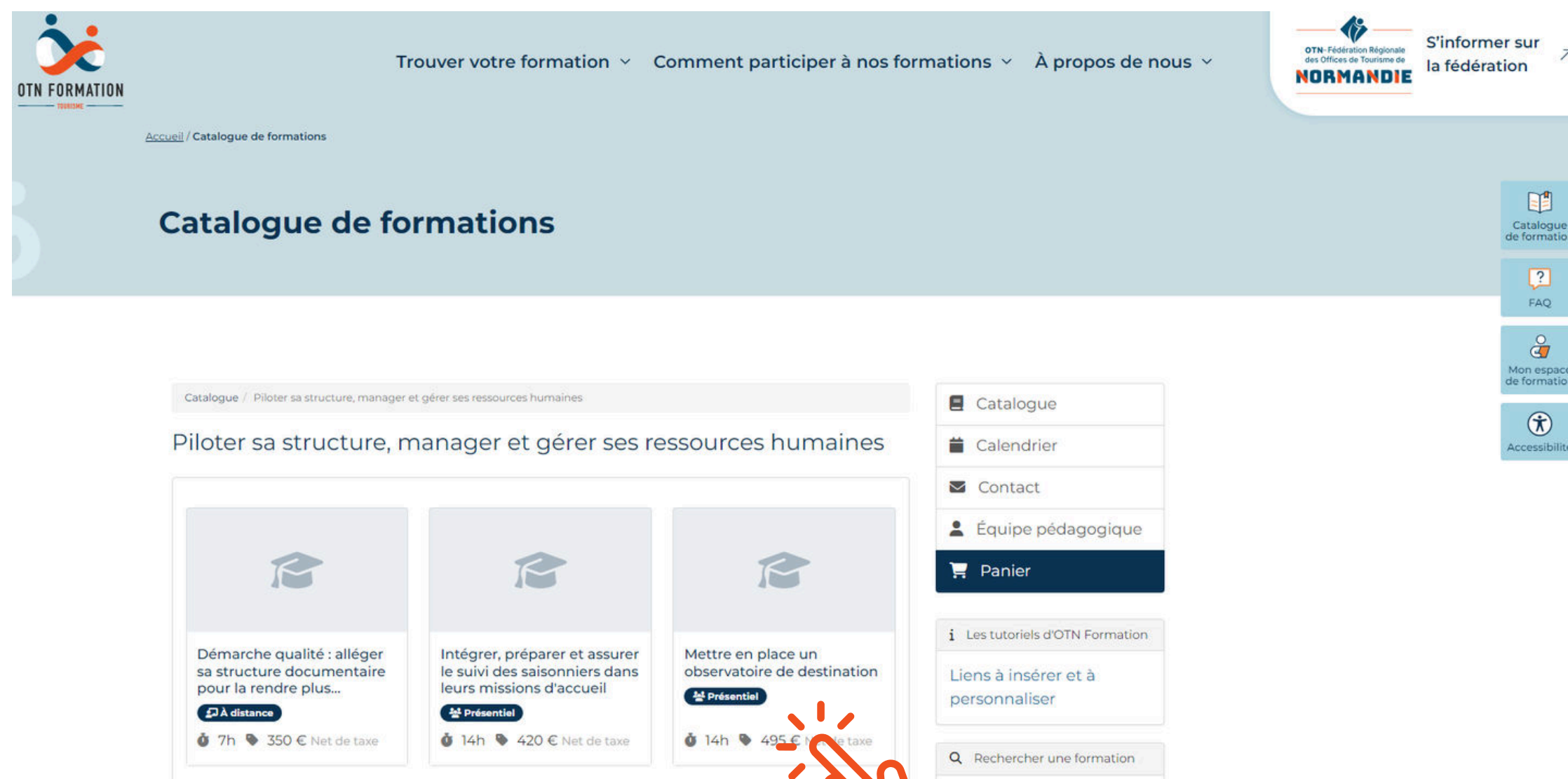
Accédez à l'intégralité des formations proposées, en cliquant sur "Catalogue de formation"





Etape 2

Cliquez sur la formation que vous souhaitez suivre



OTN FORMATION TOURISME

Trouver votre formation ▾ Comment participer à nos formations ▾ À propos de nous ▾

OTN - Fédération Régionale des Offices de Tourisme de NORMANDIE

S'informer sur la fédération ↗

Accueil / Catalogue de formations

Catalogue de formations

Catalogue de formation




FAQ

Mon espace de formation

Accessibilité

Catalogue / Piloter sa structure, manager et gérer ses ressources humaines

Piloter sa structure, manager et gérer ses ressources humaines

 <p>Démarche qualité : alléger sa structure documentaire pour la rendre plus...</p> <p>À distance</p> <p>7h 350 € Net de taxe</p>	 <p>Intégrer, préparer et assurer le suivi des saisonniers dans leurs missions d'accueil</p> <p>Présentiel</p> <p>14h 420 € Net de taxe</p>	 <p>Mettre en place un observatoire de destination</p> <p>Présentiel</p> <p>14h 495 € Net de taxe</p>
--	--	--

Catalogue

Calendrier

Contact

Équipe pédagogique

Panier

Les tutoriels d'OTN Formation

Liens à insérer et à personnaliser

Rechercher une formation

Etape 3

Vous arrivez sur la page détaillant la formation choisie

Catalogue / Piloter sa structure, manager et gérer ses ressources humaines / Mettre en place un observatoire de destination

Mettre en place un observatoire de destination Présentiel

Dernière mise à jour : 24/07/2024

★ Programme 📍 Objectifs de la formation 👥 Public visé 📄 Prérequis

🏠 Modalités pédagogiques 📁 Moyens et supports pédagogiques

🔍 Modalités d'évaluation et de suivi 👤 Formateurs ♿ Informations sur l'accessibilité

[→ Inscription](#)

★ Programme

- Définir son champ d'observation et les sources disponibles
- Recueillir et traiter les données : enquête clientèles, tableaux de bord de l'offre et de la fréquentation des hébergements, sites et activités
- Evaluer les retombées économiques : estimer la consommation touristique de sa destination, mesurer les retombées économiques d'un événement, identifier le nombre d'emplois touristiques sur sa destination
- Présenter et suivre les données dans le temps

📍 Objectifs de la formation

- Connaître les enjeux liés à l'observation touristique
- Identifier les sources de données disponibles
- Savoir utiliser des outils de recueil et de traitement des données

Catalogue

Calendrier

Contact

Équipe pédagogique

Panier

Catégorie : Piloter sa structure, manager et gérer ses ressources humaines

Durée : 14h

Prix : 495 € Net de taxe
Prix INTRA : Nous consulter

Satisfaction : ★★★★★

[📄 Télécharger le programme](#)

📅 Prochaines Sessions

13/11/24 9:00 → 14/11/24 17:00

Présentiel

📍 HEROUVILLE-SAINT-CLAIR

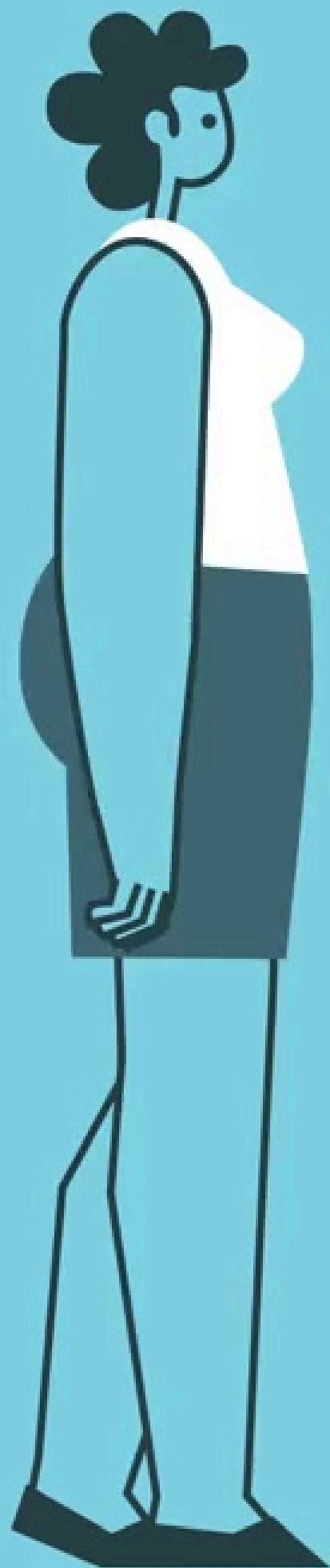
➕ Dans la même catégorie

**Vous retrouvez toutes les informations pratiques de la formation :
programme, lieu, horaires...etc**



OTN FORMATION
TOURISME





Etape 4

S'inscrire à la formation

→ M'inscrire à la formation

Pour vous inscrire, vous devez choisir votre situation et remplir l'ensemble des champs.

Vos réponses seront sauvegardées pour les prochaines inscriptions (sauf si vous nettoyez votre navigateur).

Veillez décrire votre situation : *

Je suis en charge de la formation dans mon organisation

Je souhaite inscrire un ou plusieurs participants de mon organisation en leur nom



1/ Rendez-vous en bas de page de la formation choisie

2/ Cliquez sur “Je suis en charge de la formation dans mon organisation”



Etape 4

S'inscrire à la formation

→ M'inscrire à la formation

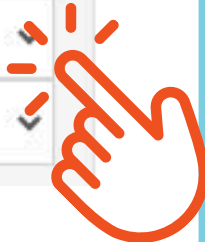
Pour vous inscrire, vous devez choisir votre situation et remplir l'ensemble des champs.

Vos réponses seront sauvegardées pour les prochaines inscriptions (sauf si vous nettoyez votre navigateur).

Veillez décrire votre situation : *

Je travaille pour une organisation et souhaite m'inscrire personnellement

Je suis salarié de droit privé



3/ Sélectionnez “Je travaille pour une organisation et souhaite m'inscrire personnellement”

4/ Sélectionnez votre statut : droit privé ou droit public

Etape 5

Choix de votre session de formation

Choix de la session *

Du 13/11/24 à 09:00 au 14/11/24 à 17:00 -
HEROUILLE-SAINT-CLAIR

Lieu

HEROUILLE-SAINT-CLAIR

Formateur de la session :

TRICOIRE Emmanuel

Détail des créneaux de la session sélectionnée :
le 13/11/24 de 09h00 à 12h30 et de 13h30 à 17h00
le 14/11/24 de 09h00 à 12h30 et de 13h30 à 17h00

Ajouter au panier

**Cliquez sur la session :
cadre vert affichant la date et le lieu de la formation**



OTN FORMATION
TOURISME



Etape 6

Ajout de votre session de formation au panier

Choix de la session *

Du 13/11/24 à 09:00 au 14/11/24 à 17:00 -
HEROUVILLE-SAINT-CLAIR

Lieu

HEROUVILLE-SAINT-CLAIR

Formateur de la session :

TRICOIRE Emmanuel

Détail des créneaux de la session sélectionnée :
le 13/11/24 de 09h00 à 12h30 et de 13h30 à 17h00
le 14/11/24 de 09h00 à 12h30 et de 13h30 à 17h00

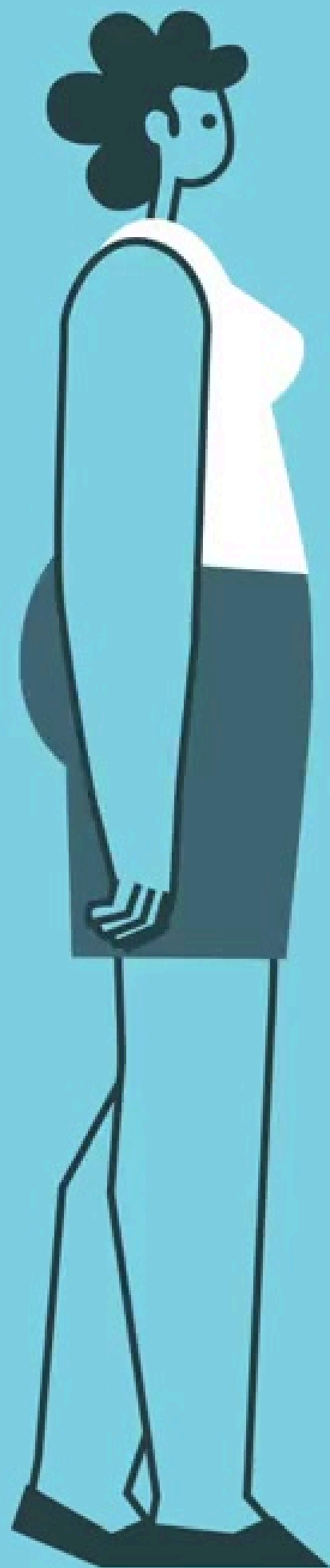
Ajouter au panier

Cliquez sur le bouton vert
"Ajouter au panier"




OTN FORMATION
TOURISME





Etape 7

Votre panier

 Vous êtes sur votre panier, vous n'avez plus qu'à compléter et valider !

Votre situation :

- Je travaille pour une organisation et souhaite m'inscrire personnellement
- Je suis salarié de droit privé

*Vous avez défini votre situation au moment de sélectionner une formation.
Pour la corriger, vous devez réinitialiser mon panier.*

VOS COORDONNÉES

Civilité *	<input type="text" value="Monsieur"/>
Prénom *	<input type="text" value="Prénom"/>
Nom *	<input type="text" value="Nom"/>
Fonction *	<input type="text" value="Fonction"/>
Email *	<input type="text" value="Email"/>
Téléphone portable *	<input type="text" value="Téléphone portable"/>
Département *	<input type="text" value="..."/>

Renseignez vos informations


Etape 8

Validez votre inscription

* J'ai lu et j'accepte les CGVs en cochant cette case

* J'accepte que mes coordonnées mails et téléphoniques soient communiquées aux autres stagiaires, ainsi qu'au formateur, qui s'engage contractuellement à ne pas les utiliser à d'autres fins que celles de la formation. Les autres informations saisies dans ce formulaires ne sont utilisées que pour la bonne gestion de votre inscription et ne sont en aucun cas diffusées à des tiers..

Je souhaite m'inscrire à la newsletter !

Je ne suis pas un robot 
Confidentialité - Conditions

Réinitialiser mon panier

Valider mon panier

1/ Lisez les conditions générales de ventes (CGVs)

2/ Cochez les cases obligatoires

3/ Validez votre panier

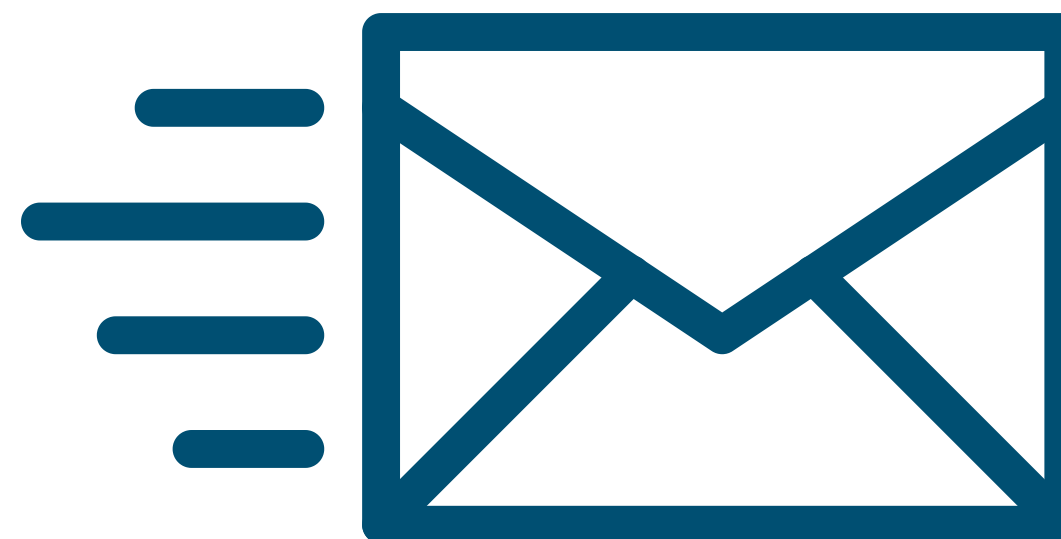
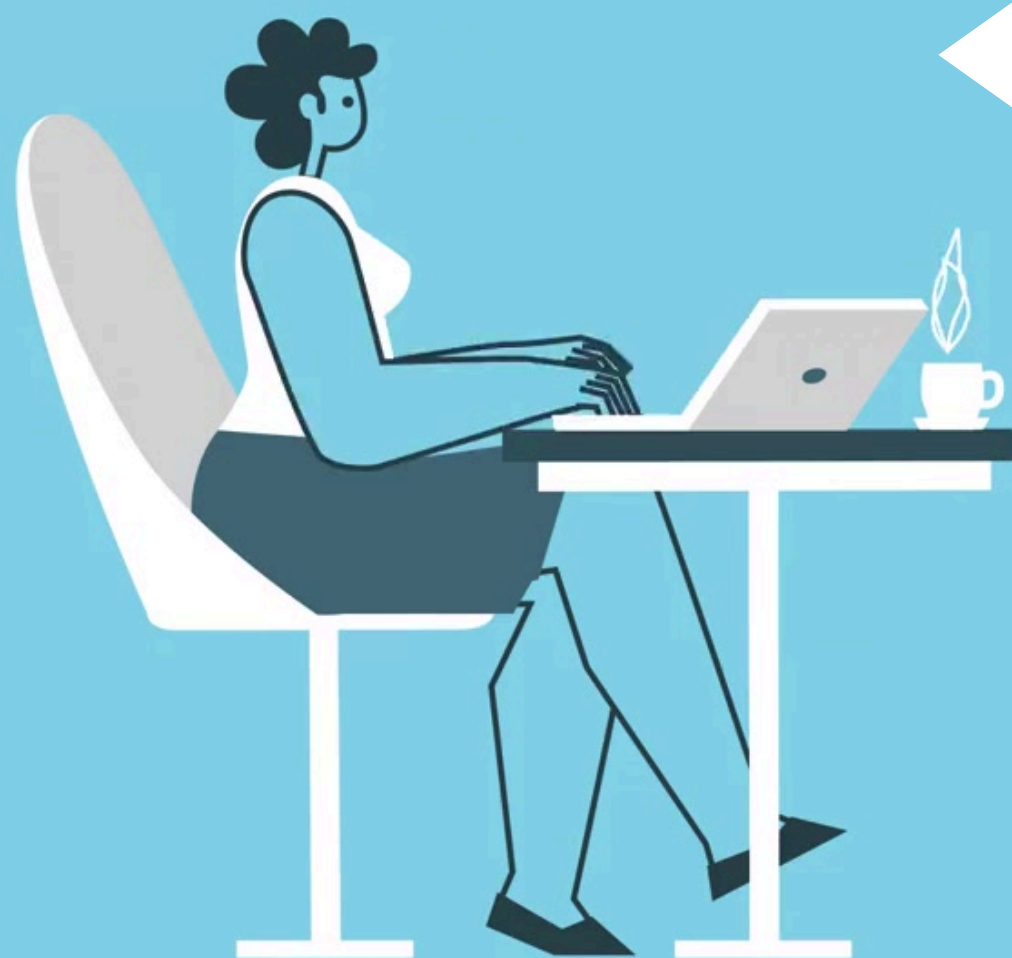


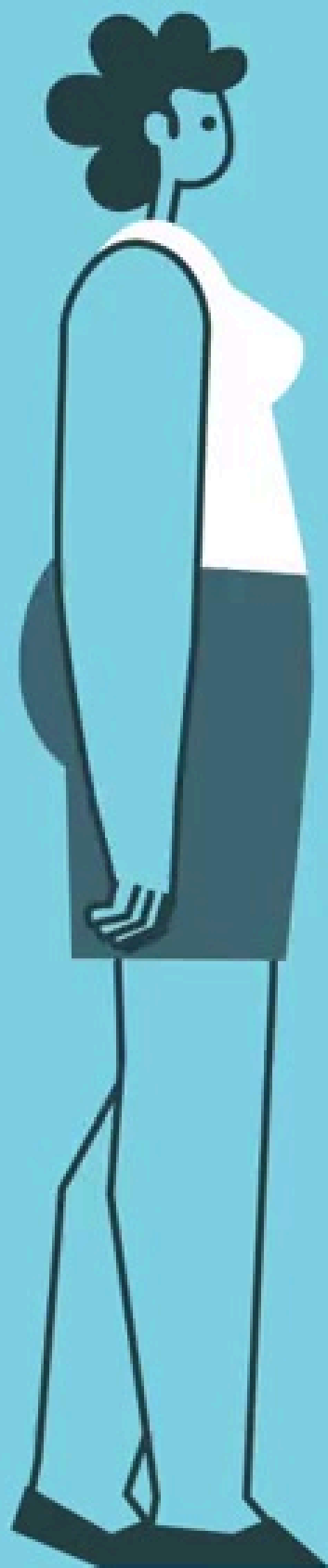
OTN FORMATION
TOURISME



**Félicitations, votre demande d'inscription
a bien été prise en compte !**

**Rendez-vous dans votre boîte e-mail, pour consulter
la bonne prise en compte de votre demande.**





À bientôt !

L'équipe d'OTN Formation

OTN Formation
320, Le Val - étage 01
14 200 HÉROUVILLE-SAINT-CLAIR

www.ottnormandie.fr

Qualiopi 
processus certifié

 **RÉPUBLIQUE FRANÇAISE**

La certification qualité a été délivrée au
titre de la catégorie d'action suivante :
Action de formation